

**From:** "Mairy Tammekänd" <mairy@steiger.ee>  
**Sent:** 4/13/2026 7:32:18 AM +00:00  
**To:** "Margus Emberg" <margus.emberg@rmk.ee>  
**Cc:** "Anu Laas" <anu.laas@rmk.ee>  
**Subject:** RE: Geoloogilise uuringu välitöö Põlli III uuringuruumis

---

Tere

Kuna Põlli III uuringuruumis puudub otsene vajadus puuraukude lahti jätmiseks, siis kõik puuraugud likvideeritakse aprillis mais (annan täpse kuupäeva eelnevalt teada). Enne likvideerimist mõõdetakse kõikides aukudes veetase.

Tervitab Mairy

---

**From:** Margus Emberg <margus.emberg@rmk.ee>  
**Sent:** Monday, April 13, 2026 9:30 AM  
**To:** Mairy Tammekänd <mairy@steiger.ee>  
**Cc:** Anu Laas <anu.laas@rmk.ee>  
**Subject:** RE: Geoloogilise uuringu välitöö Põlli III uuringuruumis

Tere

Tekkisid küsimused, et millised piirangud nende EELIS-sse kantud seirekaevudega metsa majandamisele kaasnevad?  
Kas need augud siis kantakse EELIS-sse või likvideeritakse peale veetaseme mõõtmist aprillis mais?

Lugupidamisega  
Margus Emberg  
Metsaülem  
Edela regioon

---

**From:** Mairy Tammekänd <[mairy@steiger.ee](mailto:mairy@steiger.ee)>  
**Sent:** Monday, March 30, 2026 2:52 PM  
**To:** Margus Emberg <[margus.emberg@rmk.ee](mailto:margus.emberg@rmk.ee)>  
**Cc:** Anu Laas <[anu.laas@rmk.ee](mailto:anu.laas@rmk.ee)>  
**Subject:** RE: Geoloogilise uuringu välitöö Põlli III uuringuruumis

Tere

Oleme saanud Keskkonnaametilt nõusoleku Põlli III uuringuruumis puuraukude lahti jätmiseks, tingimusel, et need peavad olema nõuetekohaselt suletud enne geoloogilise uuringu loa lõppemise tähtaega (14.03.2030) või olema kantud seirekaevuna Eesti Looduse Infosüsteemi.

Sellest teavitasime ka Teid.

Sellegipoolest oleks meil vaja geoloogilise uuringu aruande juurde lisada allkirjastatud puuraukude likvideerimisakt, kus on eeltoodu ka kõik kirjas. Palun allkirjastage manuses olen akt, ning saatke mulle tagasi.

Puuraukude kohta veel niipalju, et plaan on meil teha veel aprill-mai üks veetaseme mõõtmine aukudes ning seejärel puuraugud likvideerida. Anname sellest kindlasti Teile eelnevalt teada.

Lugupidamisega,  
Mairy Tammekänd

---

**From:** Mairy Tammekänd  
**Sent:** Monday, December 15, 2025 10:49 AM  
**To:** 'Margus Emberg' <[margus.emberg@rmk.ee](mailto:margus.emberg@rmk.ee)>  
**Cc:** Anu Laas <[anu.laas@rmk.ee](mailto:anu.laas@rmk.ee)>; Karel Pettai <[Karel@steiger.ee](mailto:Karel@steiger.ee)>  
**Subject:** RE: Geoloogilise uuringu välitöö Põlli III uuringuruumis

Tere

Edastan kooskõlastustaotluse Põlli III uuringuruumi läbiva RMK tee osas.

Lisaks täiendan oma viimast e-kirja Põlli III uuringu osas. Nimelt uuringuruumi me kaevandeid ei rajanud.

Uuringuruumi rajati 19.09 - 25.09.2025. a kokku viis (5) puurauku sügavusega 15,6 - 21,6 m. Puuraukude andmed on toodud alljärgnevas tabelis.

Uuringupunkti nr	Koordinaadid			Uuringu-punkti sügavus, m	Põhjavee- tase maapinnast, m	Mõõtmise aeg
	X	Y	Z			
PA-1/25	6540943,08	527266,62	58,30	21,6	6,0	19.09.2025
PA-2/25	6540635,35	527287,16	63,25	15,6	6,1	22.09.2025
PA-3/25	6540484,56	527500,56	63,37	15,6	12,1	23.09.2025
PA-4/25	6540748,33	526964,18	62,00	15,6	12,4	24.09.2025
PA-5/25	6541051,37	527034,00	61,58	15,6	2,5	25.09.2025

Põlli III uuringuruumi rajatud puuraugud on jäetud avatuks pikemaajalise seire eesmärgil ning kantakse seirekaevuna Eesti Looduse Infosüsteemi või likvideeritakse hiljemalt enne geoloogilise uuringu loa lõppemise tähtaega (14.03.2030). Puuraugud on suletud spetsiaalse sulguriga, vältimaks kõrvaliste isikute ligipääsu ja tekitamaks ohtu väiksematele metsloomadele/lindudele. Fotod puuraukudest on toodud alljärgnevas kaustas.

[Põlli III puuraugud 2025](#)

Palume käesolevaga RMK kooskõlastust puuraukude lahti jätmiseks pikemaajalise seire eesmärgil, tingimusel, et puuraugud suletakse enne geoloogilise uuringu loa lõppemise tähtaega (14.03.2030) või kantakse seirekaevuna Eesti Looduse Infosüsteemi.

Lugupidamisega,

Mairy Tammekänd  
Geoloogiainsener

**OÜ Inseneribüroo STEIGER**  
Männiku tee 104, 11216 Tallinn  
Telefon: +372 66 81 014  
Mobiil: +372 55 18 491  
[www.steiger.ee](http://www.steiger.ee)



---

**From:** Margus Emberg <[margus.emberg@rmk.ee](mailto:margus.emberg@rmk.ee)>  
**Sent:** Thursday, October 2, 2025 10:37 AM  
**To:** Mairy Tammekänd <[mairy@steiger.ee](mailto:mairy@steiger.ee)>  
**Cc:** Anu Laas <[anu.laas@rmk.ee](mailto:anu.laas@rmk.ee)>; Karel Pettai <[Karel@steiger.ee](mailto:Karel@steiger.ee)>  
**Subject:** Vs: Geoloogilise uuringu välitöö Põlli III uuringuruumis

Tere

Võtame teadmiseks.

Lugupidamisega  
Margus Emberg  
metsaülem  
Edela regioon

**Saatja:** Mairy Tammekänd <[mairy@steiger.ee](mailto:mairy@steiger.ee)>

**Saadetud:** neljapäev, 2. oktoober 2025 10:23

**Adressaat:** Margus Emberg <[margus.emberg@rmk.ee](mailto:margus.emberg@rmk.ee)>

**Koopia:** Anu Laas <[anu.laas@rmk.ee](mailto:anu.laas@rmk.ee)>; Karel Pettai <[Karel@steiger.ee](mailto:Karel@steiger.ee)>

**Teema:** RE: Geoloogilise uuringu välitöö Põlli III uuringuruumis

Tere

Annan teada, et puurtööd on Põlli III uuringuruumis lõpetatud.

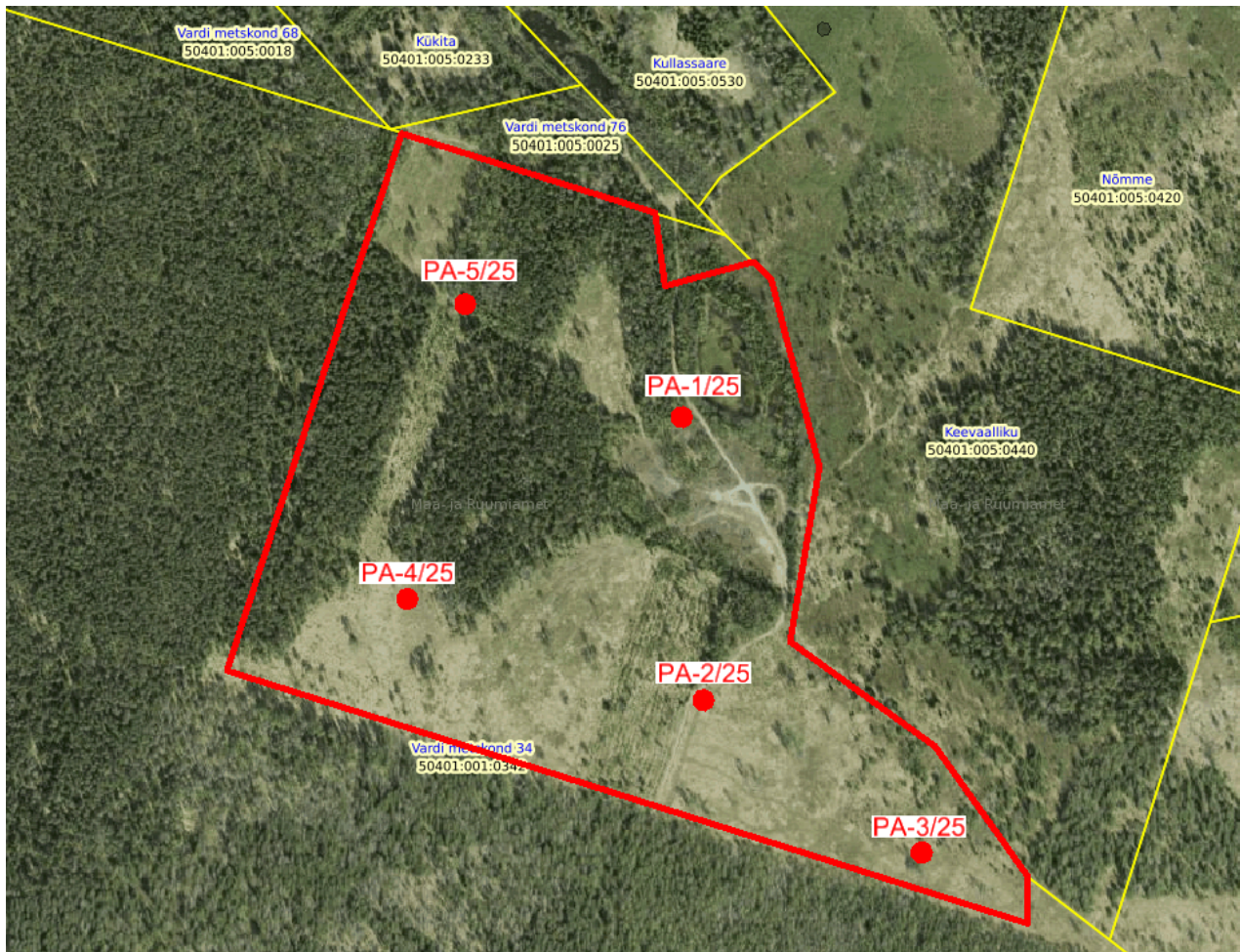
Puurisime 5 puurauku. Puuraugu 2 liigutasime tee äärde, et ei peaks masinatega minema noorendikule.

Puurauke ei likvideeritud kohe vaid jäeti mõneks ajaks avatuks veetaseme seire eesmärgil.

Puuraukudele on peale pandud kaaned. Lisan pildid.

Kuna uuringuruumi planeeritakse teha ka veel võibolla (uuringuloa omanikuga räägime läbi) ekskavaatoriga kaevandid, siis alles peale selle töö tegemist, saadame teile kaevandite ja puuraukude likvideerimise akti allkirjastamiseks. Enne kaevandite tegemist, kooskõlastame teiega kaevandite asukohad.

Lugupidamisega  
Mairy Tammekänd



PA-1



PA-2



PA-3



PA-4



PA-5



---

**From:** Margus Emberg <[margus.emberg@rmk.ee](mailto:margus.emberg@rmk.ee)>  
**Sent:** Wednesday, September 17, 2025 2:13 PM  
**To:** Mairy Tammekänd <[mairy@steiger.ee](mailto:mairy@steiger.ee)>  
**Cc:** Anu Laas <[anu.laas@rmk.ee](mailto:anu.laas@rmk.ee)>  
**Subject:** Vs: Geoloogilise uuringu välitöö Põlli III uuringuruumis

Meie poolt ei ole homme kedagi tulemas. Kui püüate teekonna valikul vältida asjatut puittaimestiku kahjustamist peaks olema kõik hästi.

See puurimismasin vist ei ole kuigi suur ja mahub liikuma ka kitsamates oludes.

Lugupidamisega  
Margus Emberg  
metsaülem  
Edela regioon

---

**Saatja:** Mairy Tammekänd <[mairy@steiger.ee](mailto:mairy@steiger.ee)>  
**Saadetud:** kolmapäev, 17. september 2025 11:40  
**Adressaat:** Margus Emberg <[margus.emberg@rmk.ee](mailto:margus.emberg@rmk.ee)>  
**Koopia:** Anu Laas <[anu.laas@rmk.ee](mailto:anu.laas@rmk.ee)>; Sven Siir <[sven@steiger.ee](mailto:sven@steiger.ee)>  
**Teema:** RE: Geoloogilise uuringu välitöö Põlli III uuringuruumis

Tere

Aitäh selle olulise info eest.

Kas oleks mõeldav, et Teie või keegi RMK poolt tuleks homme sinna kohale ja vaataksite koos meie geoloogiga liikumised üle? Nii saame olla kindlad, et toimime õigesti.

Lugupidamisega,

Mairy Tammekänd  
Geoloogiansener

**OÜ Inseneribüroo STEIGER**

Männiku tee 104, 11216 Tallinn

Telefon: +372 66 81 014

Mobiil: +372 55 18 491

[www.steiger.ee](http://www.steiger.ee)



---

**From:** Margus Emberg <[margus.emberg@rmk.ee](mailto:margus.emberg@rmk.ee)>

**Sent:** Wednesday, September 17, 2025 11:07 AM

**To:** Mairy Tammekänd <[mairy@steiger.ee](mailto:mairy@steiger.ee)>

**Cc:** Anu Laas <[anu.laas@rmk.ee](mailto:anu.laas@rmk.ee)>

**Subject:** Vs: Geoloogilise uuringu välitöö Põlli III uuringuruumis

Tere

Teie poolt pildistatud "võsa" puhul on tegemist metsauuendusalaadega, kus kasvab puittaimestik mida kahjustada ei tohi või mille kahjustamist (**kuusk, kask, mänd**) tuleb võimalikult palju vältida.

Puurmasin peab liikumiseks kasutama vanu kokkuveoteid, oksavalle või lagedamaid alasid ning liikuma edasi ja tagasi samal trajektoiril.

Lugupidamisega  
Margus Emberg  
metsaülem  
Edela regioon

---

**Saatja:** Mairy Tammekänd <[mairy@steiger.ee](mailto:mairy@steiger.ee)>

**Saadetud:** teisipäev, 16. september 2025 10:12

**Adressaat:** Margus Emberg <[margus.emberg@rmk.ee](mailto:margus.emberg@rmk.ee)>

**Koopia:** Anu Laas <[anu.laas@rmk.ee](mailto:anu.laas@rmk.ee)>; Sven Siir <[sven@steiger.ee](mailto:sven@steiger.ee)>

**Teema:** RE: Geoloogilise uuringu välitöö Põlli III uuringuruumis

Tere

Meie geoloog Sven käis ala ülevaatas ja puuraukudele ligipääs ilma metsa kahjustamata on olemas. Paigutasime puuraugud lagendikele/raiesmikele, et oleks paremini ligipääsud. Kohati tuleb minna läbi võsa, aga sellega saab puurmasin kenasti hakkama ja suuri puid kuskil maha ei ole vaja võtta.

Peale puurtöid teeme fotod korrastatud puuraukude ümbrusest.

Siin kaustas on ka fotod, kus on näha puuraukudeni liikumise teed ja asukohad.

[Ala ülevaatamine 15.09.2025](#)

Kui kõik läheb plaanipäraselt, siis alustame puurtöödega 18.09.2025.

Lugupidamisega,

Mairy Tammekänd

Geoloogiainsener

**OÜ Inseneribüroo STEIGER**

*Männiku tee 104, 11216 Tallinn*

*Telefon: +372 66 81 014*

*Mobiil: +372 55 18 491*

[www.steiger.ee](http://www.steiger.ee)



---

**From:** Margus Emberg <[margus.emberg@rmk.ee](mailto:margus.emberg@rmk.ee)>  
**Sent:** Tuesday, September 9, 2025 10:01 AM  
**To:** Mairy Tammekänd <[mairy@steiger.ee](mailto:mairy@steiger.ee)>  
**Cc:** Anu Laas <[anu.laas@rmk.ee](mailto:anu.laas@rmk.ee)>  
**Subject:** Vs: Geoloogilise uuringu välitöö Põlli III uuringuruumis

Tere

Palun saata peale ala ülevaatus kinnitus, et töid on võimalik teha ilma puittaimestikku kahjustamata.

Vajadusel tuleb puurimiskohti nihutada.

Lugupidamisega

Margus Emberg

metsaülem

Edela regioon

---

**Saatja:** Mairy Tammekänd <[mairy@steiger.ee](mailto:mairy@steiger.ee)>

**Saadetud:** teisipäev, 9. september 2025 09:24

**Adressaat:** Margus Emberg <[margus.emberg@rmk.ee](mailto:margus.emberg@rmk.ee)>

**Koopia:** Anu Laas <[anu.laas@rmk.ee](mailto:anu.laas@rmk.ee)>

**Teema:** RE: Geoloogilise uuringu välitöö Põlli III uuringuruumis

Tere

Põlli III uuringuruum paikneb Rapla maakonnas, Märjamaa vallas, Põlli külas, katastriüksusel Vardi metskond 34 (katastritunnus: 50401:001:0342).

Uuringuruumi teenindusala pindala on 37,42 ha.

Uuringu käigus rajatakse südamikpuurimise meetodil 5 aluspõhja (lubjakivi) puurauku. Lubatud uurimissügavus on küll uuringuloa alusel 25 m, aga eelduste kohaselt piirdume 10-15 m sügavuste aukudega.

Peale vajalikke töid, kõik puuraugud likvideeritakse nõuetekohaselt.

Puuraukude esialgne skeem on lisatud manusena kaasa.

Meie geoloog läheb lähiajal ala üle vaatama ning hindab olukorda, kas puuraukudele on ligipääsud olemas, ilma metsa kahjustamata.

Lugupidamisega,

Mairy Tammekänd

Geoloogiainsener

**OÜ Inseneribüroo STEIGER**

*Männiku tee 104, 11216 Tallinn*

*Telefon: +372 66 81 014*

*Mobiil: +372 55 18 491*

[www.steiger.ee](http://www.steiger.ee)



---

**From:** Margus Emberg <[margus.emberg@rmk.ee](mailto:margus.emberg@rmk.ee)>  
**Sent:** Tuesday, September 9, 2025 8:58 AM  
**To:** Mairy Tammekänd <[mairy@steiger.ee](mailto:mairy@steiger.ee)>  
**Cc:** Anu Laas <[anu.laas@rmk.ee](mailto:anu.laas@rmk.ee)>  
**Subject:** Vs: Geoloogilise uuringu välitöö Põlli III uuringuruumis

Tere

Palun täpsustada uuringuala, puuraukude asukohad ja tehnoloogia.

Lugupidamisega

Margus Emberg

metsaülem

Edela regioon

---

**Saatja:** Mairy Tammekänd <[mairy@steiger.ee](mailto:mairy@steiger.ee)>  
**Saadetud:** esmaspäev, 8. september 2025 11:34  
**Adressaat:** Märjamaa Vallavalitsus <[marjamaa@marjamaa.ee](mailto:marjamaa@marjamaa.ee)>; Edela regioon <[edela.regioon@rmk.ee](mailto:edela.regioon@rmk.ee)>  
**Teema:** Geoloogilise uuringu välitöö Põlli III uuringuruumis

Tere

Dozerland OÜ-le on väljastatud geoloogilise uuringu luba Põlli III uuringuruumis (manuses).

Teavitame, et OÜ Inseneribüroo STEIGER alustab septembri teises pooles geoloogilise uuringu välitöödega.

Plaanis on rajada alale 5 puurauku.

Lugupidamisega,

Mairy Tammekänd

Geoloogiainsener

**OÜ Inseneribüroo STEIGER**

*Männiku tee 104, 11216 Tallinn*

*Telefon: +372 66 81 014*

*Mobiil: +372 55 18 491*

[www.steiger.ee](http://www.steiger.ee)

